



**Radioamateurs
du Haut-Rhin**

L'ouverture du radio-club les vendredis soirs

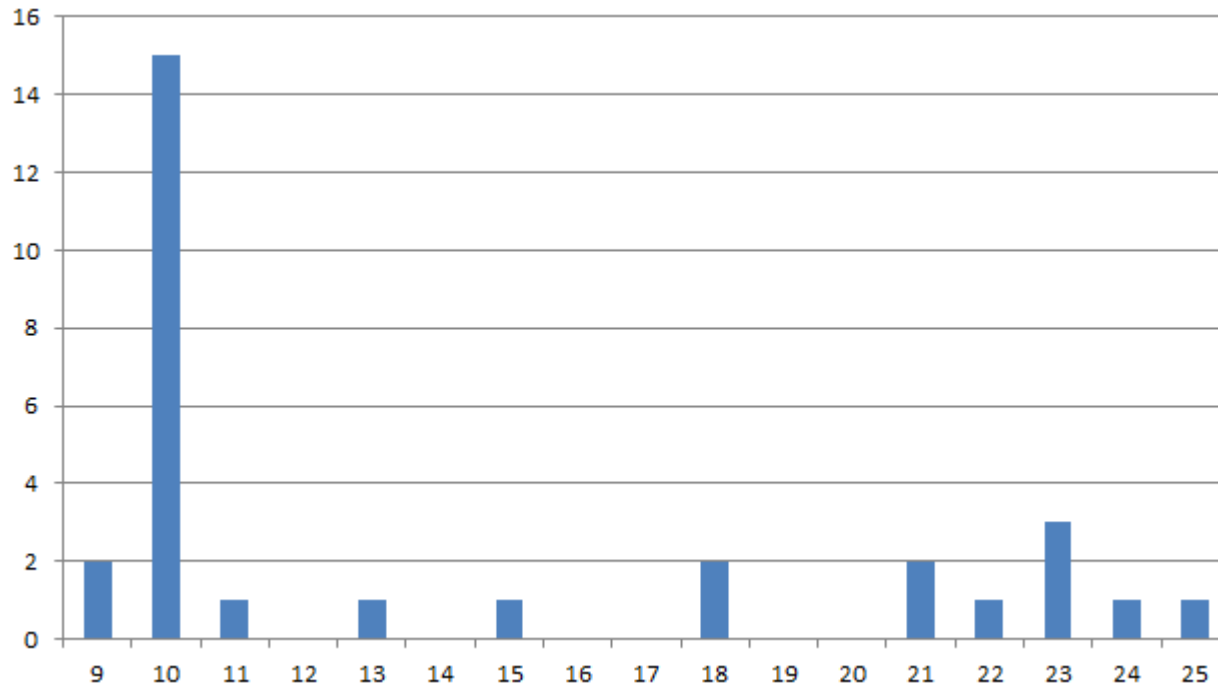
Sondage des membres
du 09/04 au 25/04/2019

Objectif

- Pour rappel, le radio-club est ouvert les mercredis après-midi des semaines impaires, et tous les vendredis soirs, sur simple demande d'ouverture.
- Nous faisons le constat que les demandes d'ouverture sont de plus en plus rares. Nous vous proposons donc un sondage afin d'**étudier la possibilité de faire évoluer le jour d'ouverture** qui pourrait plus correspondre aux attentes du plus grand nombre des membres.

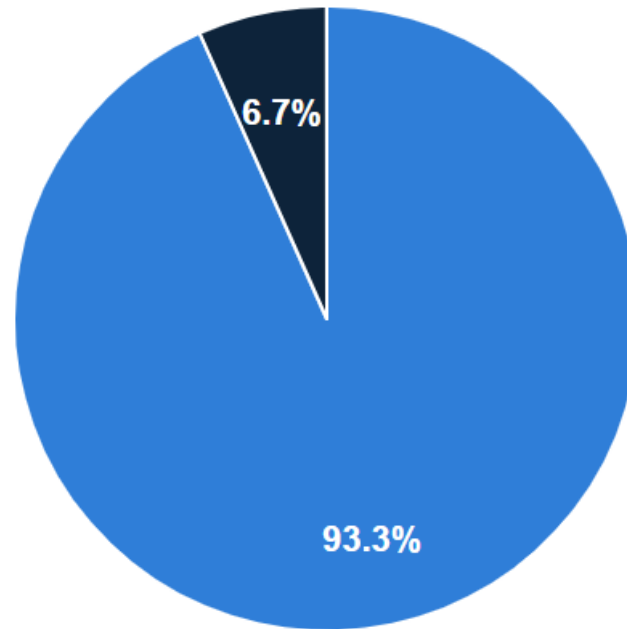
Participation

- 80 emails - 30 participants



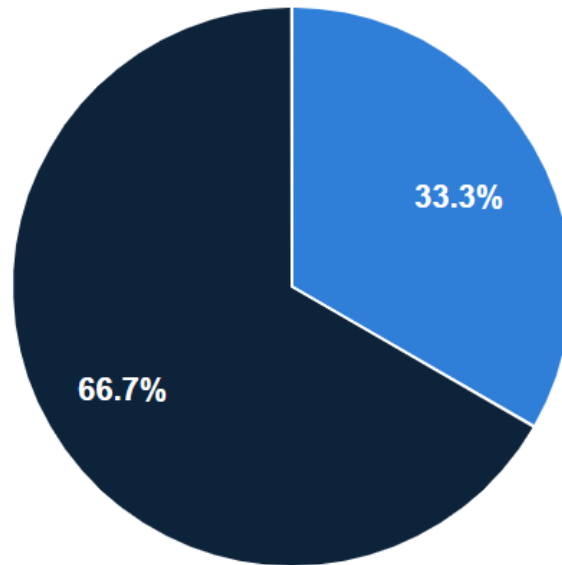
du 09/04 au 25/04/2019

Connaissez-vous le moyen de demander l'ouverture du Radio-club les vendredis soirs ?



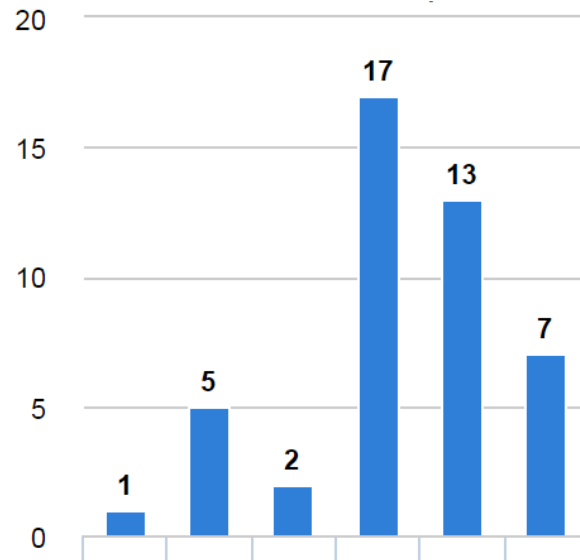
oui, je connais	28
non, je ne connais pas	2

Pensez-vous que si nous proposons l'ouverture du radio-club un autre jour de semaine (autre que le vendredi), cela pourrait-il augmenter sa fréquentation ?



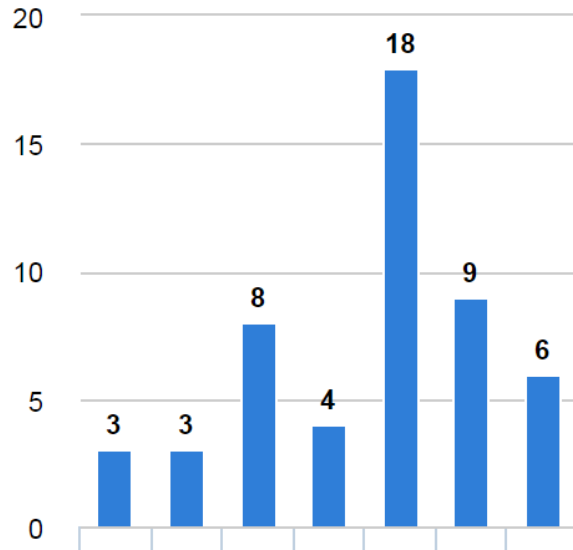
oui, je pense que cela peut améliorer la fréquentation	10
non, je ne pense pas que cela peut améliorer la fréquentation	20

A votre avis, quel serait le jour qui permettrait aux membres de faciliter leur venue au radio-club ?



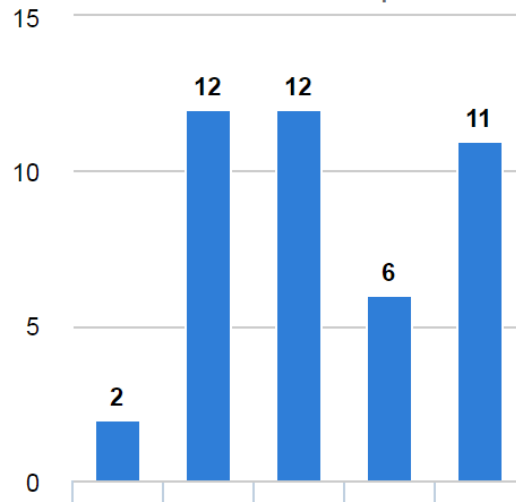
mardi	1
mercredi	5
jeudi	2
vendredi	17
samedi	13
dimanche	7

Maintenant, pour vous même, quel jour vous convient le mieux pour venir facilement au radio-club



lundi	3
mardi	3
mercredi	8
jeudi	4
vendredi	18
samedi	9
dimanche	6

Pour le ou les jours que vous avez proposés, quelles sont les plages horaires que vous jugez les plus opportunes pour vous-même ?



de 18 à 20h (pour les jours du lundi au vendredi)	2
de 19 à 21h (pour les jours du lundi au vendredi)	12
de 20 à 21h (pour les jours du lundi au vendredi)	12
de 9h à 12h (le samedi ou dimanche)	6
de 14h à 17h (le samedi ou dimanche)	11

Synthèse

- **Connaissez-vous le moyen de demander l'ouverture du Radio-club les vendredis soirs ?**
 - OUI
- **Pensez-vous que si nous proposons l'ouverture du radio-club un autre jour de semaine (autre que le vendredi), cela pourrait-il augmenter sa fréquentation ?**
 - NON
- **A votre avis, quel serait le jour qui permettrait aux membres de faciliter leur venue au radio-club ?**
 - VENDREDI
- **Maintenant, pour vous même, quel jour vous convient le mieux pour venir facilement au radio-club**
 - VENDREDI
- **Pour le ou les jours que vous avez proposés, quelles sont les plages horaires que vous jugez les plus opportunes pour vous-même ?**
 - 19 /21
 - 20/21